

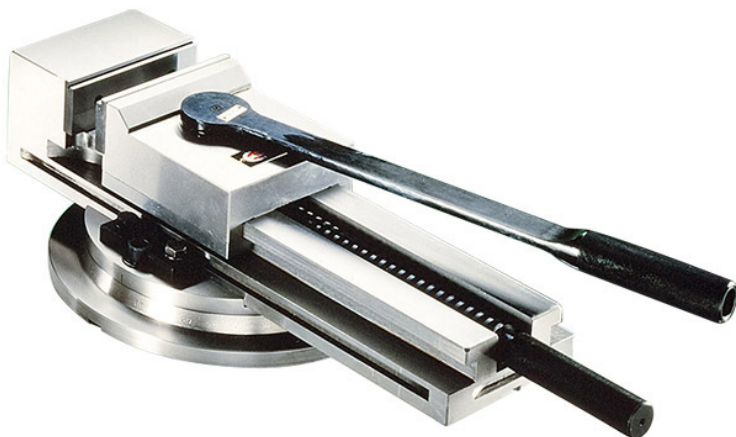


MIMO Srl divisione ALLEN

Via dell'Industria, 36 - 35020 – BRUGINE (PD) Italy - Tel. +39 049 5806061 Fax: +39 049 5806611
info@allentechnology.it - www.allentechnology.it

Menghine modulare pentru mașini de frezat și centre de prelucrare mecanice, hidropneumatice, hidraulice și oleodinamice, menghine pentru rectificare

MRA/87-N MENGHINĂ, MECANICĂ,



Material

FONT? GS 600-3 UNI 4544

Caracteristici

Duritate Brinell: HB = 190-270, Rezisten?? la rupere: Rmin = 61,
ALUNGIRE %: A% = 3

Principala caracteristică a acestei menghine este rapiditatea de blocare a pieselor de prelucrat, care se realizează printr-un dispozitiv excentric ce permite forțele de strângere ridicate, cu un efort minim din partea operatorului. Fișele plate din dotare sunt din oțel, cementate, călitate și atent rectificat.

Sunt prevăzute cu o treaptă superioară care, împreună cu deschiderea considerabilă a menghinei, permit fixarea unor piese trebuie supuse prelucrărilor mecanice, permițând și ieșirea în afară a unelei din piesă, făcând a creșterea suprafețelor plane. Rapiditatea cu care se realizează blocarea și deblocarea piesei face ca această menghină să fie deosebit de adecvată pentru lucrări în serie, garantând mereu precizie și repetabilitatea poziționării pieselor de prelucrat.

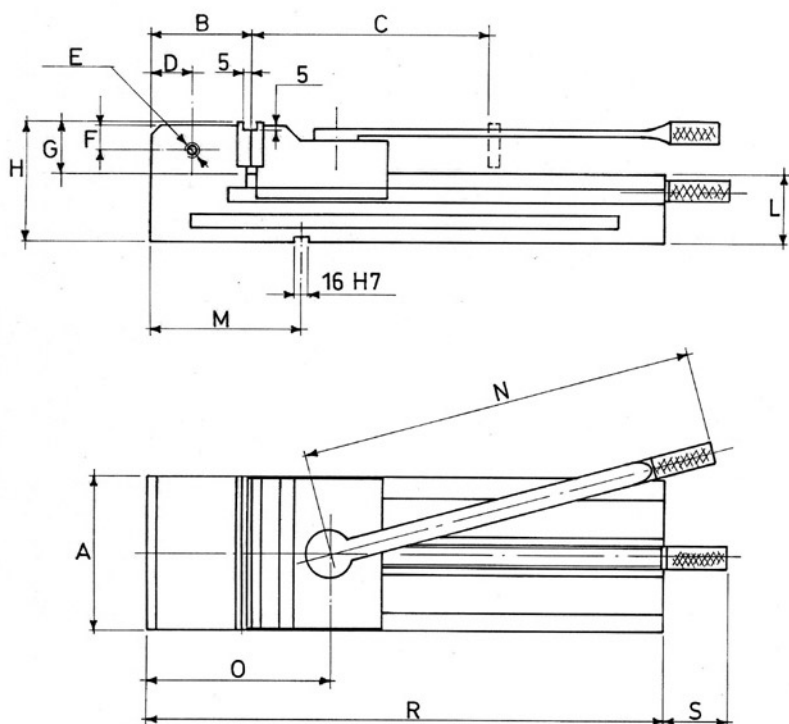
Structura robustă, șinele cu diblu cuplate la partea mobilă cu toleranțe de prelucrare foarte restrânse și materialul utilizat e asemenea, lipsa vibrațiilor chiar și la îndepărtări masive prin frezare, cu consecința unor mai bune finisări ale pieselor și a unei mai bune precizii. Menghina se poate livra cu bază rotativă și gradată la 360° sau fără bază; în acest caz, pentru a se obține printr-o canelură realizată în partea inferioară a soclului acesteia.

Photogallery



DATI DIMENSIONALI

TIP	A	B	C	D	E	F	G	H	L	M	N	O	R	S	GREUTATE kg
100	100	74.5	160	30	M10	25	47	102	55	100	322	143	345	120	26
125	125	76.5	215	32.5	M10	25	52	112	60	110	322	147	430	120	33
150	150	86.5	270	37.5	M10	52	52	112	60	120	483	157	520	120	40
175	175	96.5	350	45	M10	25	57	127	70	130	483	167	635	120	71
200	200	106.5	420	50	M10	25	57	127	70	140	483	177	745	120	84



DATI FUNZIONALI

TIP	P (KN)
100	24
125	34
150	44
175	47
200	49

